



LONGIN

We create in Tokyo Japan since 2011

WEB MAGAZINE Vol.



匠の技、ここに極めり



JINPEN

125mm 20g 3,360円(税込) 税別 **新発売!**

シーバスから青物まで幅広い魚種をターゲットにしたジன்பェンは、後方固定重心による安定した飛行姿勢で、空気を切り裂くような圧倒的な飛翔を実現。浮き姿勢は垂直。ベント（曲がり）の強い形状から生まれるバックダートアクションは、入水後左右に大きくイレギュラーダートを繰り返し、逃げ惑うベイトを演出。水面直下でのギクつきの強いアピール力が、低活性時でも追カバイトを誘発します。

トップアイに搭載したカップにより、ダイブの際にパニック時のベイトフィッシュが発する高音質ダイブ音とスプラッシュを両立する事が可能にし、深場まで広範囲にアピールします。

ジன்பェンはダイビングペンシルの為、ドックワークさせるのではなく、軽くトゥイッチするだけで簡単にダイブ、水中でパニックダートアクション。トゥイッチを強くすれば高音質ダイブ音、強くトゥイッチすればスプラッシュが多くなりアピール力もアップ。ダイブしたあとにリーリングすれば水面直下をヒラ打しながらイレギュラーアクションを繰り返します。スプラッシュダイブと水面直下でのイレギュラーアクションの組み合わせのバランスを自由に变化させて、ショートピッチからのロングジャークまで誘いは自由自在です!

【MUSASHI(ムサシ) FISHING GEAR】



高活性魚種である「高活性青物（シーバス）」を専用、貫通クワイー一本のみの、天然のまじり、ハンドメイドと変わらない作り、第二打で輸入がクワイーを振り回し、強い「曲がり」の強いバックダートアクションにより、逃げるベイトを演出し、低活性時でも追カバイトを誘発します。

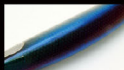
青物には2タイプで対応。既出クワイーも採用しているの、青物以外の魚種にも対応します。



トップアイ部分は、スプラッシュと高音質ダイブを両立する重要なカップを搭載!



胴部に搭載して仕上げに二色加工として、エサ部分にはLONGINの刻印を施しました。



生きかいたンと同じ色合いのカラーリングを採用し、イブン魚種に生命感をもたせました!



ボディ全体にアルミメッキを施し、さらにベイトには高い反射力を実現し、最大限の視認性を確保!



トップクワイーゲーム専用として開発したため、シーバスでは他のジன்பェンのルアーです。



ド派手な水面炸裂がアツい!

トップウォーター シーバスゲームの ススメ!

Text by 山内勝己

シーバスフィッシングの醍醐味のひとつに、迫力のあるバイト、そして派手なヘッドシェイク! これらの様に目で見て興奮させてくれる楽しさがあります。

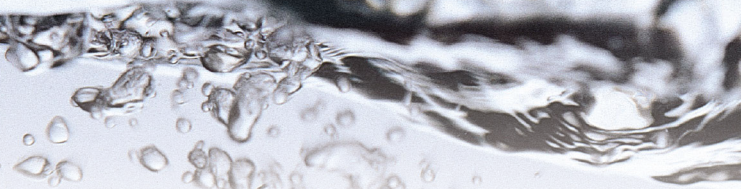
特にこの楽しさを味わうには「トップゲーム!」。このトップゲームで出る「水面炸裂のバイト!」これは本当に興奮します!

そこで、LONGIN 第四弾ルアーとして発売させて頂いたのが「JINPEN (ジンペン)」です。このJINPENは、従来のドッグウォークさせるトップウォータープラグではなく、シーバスフィッシングでは新しいカテゴリーとなる「ダイビングペンシル」になります。

シーバストップゲームを簡単にするルアー!

まず、ダイビングペンシルとは何か!? これは現在では青物などを狙うときに「誘い出し」で使われていることが多いルアーです。

この「誘い出し」はシーバスフィッシングにも効果的で、テストで



も数々のシーバスと出会え、トップゲームの醍醐味、「水面炸裂バイト！」を味あわせてくれました！ 実は……テストで有ることを忘れて楽しんでしまったのはここだけの話です(笑)

JINPENの特徴としてまず上げたいのは、作業過程です。職人達の手によってボディーの下地処理からアルミ貼りを施し、塗装はリアルなベイトフィッシュを演出させるために、背中にマジョーラ、お腹に銀粉、そしてコーティング作業を数十回と重ね、強度を出すようにしております。

ハンドメイドルアーと同レベルの作業工程、まさにこれはビルダー伊藤氏のルアーへの想い！

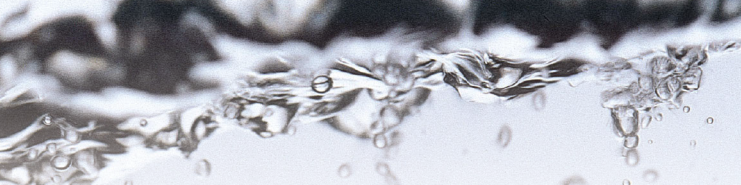
JINPENはLONGINの拘りの詰まったルアーとなっております。

そして、シーバスはもちろんですが、貫通ワイヤー仕様、3フックから2フック(大きい番手)も積めるセッティングになっているので、青物なども安心して狙う事ができ、幅の広いターゲットで遊んで頂けます。



JINPEN





シーバスでは軽めのアクションが使い方のコツ!

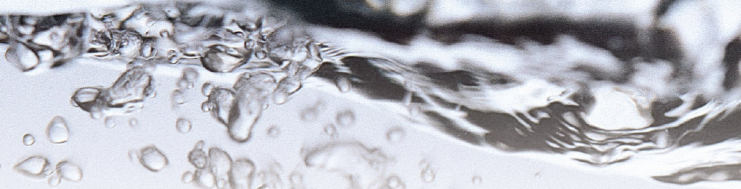
JINPEN のアクションは、軽くトゥイッチさせた時にルアーがダイブすると同時に、頭に搭載したカップによって高音質なダイブ音と共にスプラッシュを起こし不規則な動きを起こす「パニックダート」。音、スプラッシュ、不規則な動き、これらの融合によってシーバスに捕食スイッチを入れ、バイトに持ち込みます!

そしてここからは JINPEN の詳しい使い方やメソッドをいくつかご紹介させていただきます。

まず JINPEN の使い方! JINPEN は水に浮かせると頭を水面から出しほぼ垂直浮き姿勢です。それをロッドアクションによってダイブ(潜らせる)させて浮かせる! そしてまたダイブさせる! この繰り返しです。



トップはデイゲームが面白いが、アピールの高いジnPENはナイトゲームでも集魚効果バツグンだ!



使い方のキモは「しっかりとダイブさせる！」こと。先にも書きましたが、ダイブさせる事によってスプラッシュやダートアクションを起こさせるので、これが一番大事です。

シーバス狙いの場合は、軽くトゥイッチするだけでダイブしてくれますので、ダイブさせたら軽く糸フケを取って、そして浮いたらまたトゥイッチさせてダイブ！これをリズム良く繰り返すことが基本動作になります。

上手くダイブしない要因としては、

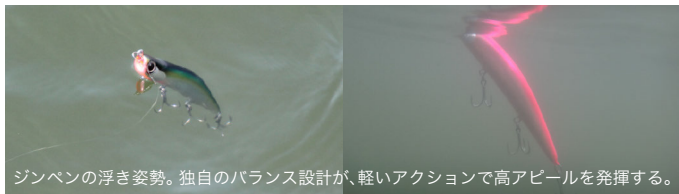
○アクションをつける時の力が強すぎる！（但し。青物狙いの場合は力強いアクションが有効！）

○水面とラインとの角度が大き過ぎる！

この2つが原因の場合が多いです。

JINPEN を初めて使う方は、いきなりフルキャストするのではなく、アクションの力加減やダイブしてから浮くまでの感覚を掴むのために、まずは近くでアクションや動きの感覚を確かめて頂けると良いでしょう。

ラインの角度についてですが、足場の高い場所などではロッドを下げて丁度良い角度を探し、逆にウェーディングなどの場合はロッドを横にアクションをつけてあげると良いと思います。



ジンペンの浮き姿勢。独自のバランス設計が、軽いアクションで高アピールを発揮する。

応用次第で様々なシチュエーション下で水面炸裂!

ここまでは基本動作になりましたが、今度は応用編です。

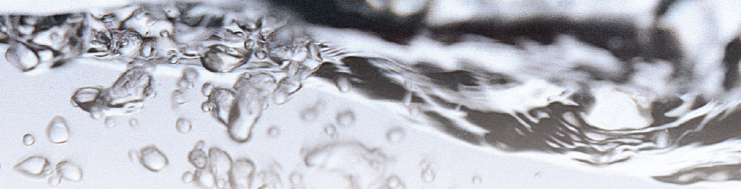
ダイブさせる時のアクションを強くすると、当然ですがダイブ音・スプラッシュ・ダートは激しくなります。この時注意するのは、アクションをつけた時にジnPENが水面に飛び出さない程度の力加減で行う事です。

そして、ダイブさせた時に浮く前にリーリングすれば、その間ルアーは潜ったままフラフラと不規則なアクションで泳いでくれます。

あとは、リトリーブしながらロッドのティップを使いシェイクするイメージで連続アクションさせると、水面直下を激しくアクションしながらシーバスを誘う事もできます。

ですから、まずは基本動作で探り、反応が無ければ先ほど書いたア





クションの強さ・水に潜る長さなど、その時のヒットパターンを探してみるのが良いでしょう。

最後に、私がよく使うメソッドを紹介します。

オープンエリアなどで大きく探る場合は、先述の基本動作で書いた使い方がメインとなりますが、例えば河川などでシーバスの着いているであろうピンスポットや、ナイトゲームで定番の明暗の境目に流し込む時に、その手前でワンアクション入れてアピールしてからゆっくりとリトリブしながら流し込んだり、ティップでシェイクさせフラフラとアクションさせながら流し込むと、気持ち良く水面炸裂してくれる時もあります！

このように河川での流し込みで使用する場合、ダウンクロスまたはダウンの釣りとなるので、ルアーは常に流れの抵抗を受けていることになります。ですから、この状態でアクションを加える時は、そのあと少しロッドを送り込んであげて、テンションを緩めてあげるのがコツとなります。

ここまで JINPEN について書かせて頂きましたが、開発から製造まで拘りの詰まったルアー！

そして、トップゲームの醍醐味の「水面炸裂バイト！」

JINPEN はこのトップゲームを簡単に楽しむ事の出来るルアーですので、是非体験して頂きたいと思っております！



山内勝己（やまうち・かつみ）

fimoアドバンスとして日々活動する山内氏は、千葉県河川や干潟をメインフィールドとし、時期や時間を問わず安定的な釣果を上げている凄腕のシーバスアングラ。LONGINとは、第一弾ルアーKICKBEATモニターとして参加後、PLEXのテストにおいて高い功績を残し、正式にフィールドテスターとして契約。

新・湾奥最強波動!

KICK BEAT

キックビート 70mm 15g&20g 1,470円(税込)

00001-44501-4 10001 (04/15/2013)

15g
新発売!

切り切れていた 20g も再生産!
絶賛発売中!



キックビート 15g は、20g では狙いきれなかった浅場を狙うライトウエイトバージョン。レンジコントロール性能が向上しただけでなく、より流れの変化がつかみやすく、キレのある泳ぎが特徴です。キックビートのカラーは、通常なら限定色となるようなスペシャルカラーも含んだ、厳選された全 10 色のラインナップ。

キックビートはボディの上下にヒレを配し、後方に向かうにつれて体高が高くなる設計。この独自のデザインを採用したことで「水平なスイム姿勢を保ち、かつ強い波動を出す」という、従来のバイプレーションの形状では両立が難しかった矛盾点をクリア。水平姿勢を保ちながら、強い波動でターゲットにアピールすることができ、遠和感なくバイトに持ち込むことが可能です。また、ヒレが弓矢の矢じりの役目を果たすことで飛行姿勢を安定させ、自重と相まって更なる飛距離を生み出します。

LONGIN
THE STRIKE IN TOKYO BAY. SINCE 2011

かつてない波動が、全てを魅了する

PLEX

sinking type jointed lipless for salt water

プレックス 85mm 10g 1,680円(税込)

絶賛発売中!



ハイプレッシャーなポイントでスレきったシーバスや、餌食(ボラ稚魚やバチ、アミ、シラスなど)としてルアーに見向きもしないシーバスなどに、威力を発揮。リングで連結されたボディが、水流の変化に反応して上下左右、捻りなど、自由自在に動くことで、複雑なトリッキー波動を生み出します。ジョイントとは思えない、計算された飛行姿勢により抜群の飛距離を実現。普段使いのタックルでも、安心してファイト出来る #8 と #10 フックを装着した、今までに無かったジョイントタイプのシンキングリップレスの誕生です。



プレックスのカラーは、デイ、ナイト、シーズン問わずあらゆるシチュエーションで使える 10 色のラインナップで展開。

LONGIN

東京都三鷹市大町 4-10-4 ☎0422-30-5896 FAX0422-30-5897 <http://www.longin.jp>



LONGIN

WE STRIVE TO Tokyo JAPAN since 2011

WEB MAGAZINE VOL.4

発行日：2012年10月26日

株式会社 LONGIN.